



ODS en Movimiento Informe Sintético UDEEC 2025



Tabla de Contenido

Agradecimiento 03

Introducción 04

Dimensión social 05

Dimensión ambiental 06

Dimensión comunidad 07

Dimensión transparencia e integridad 08

Claves y oportunidades para avanzar en
sostenibilidad 09

Equipo de Trabajo 11

Agradecimientos

A cada uno de los empresarios que dedicó su tiempo a responder nuestra encuesta, ya que sin su colaboración no habría sido posible contar con los datos que nos permiten aportar nuevos conocimientos al fortalecimiento de la sustentabilidad en la región.

A cada integrante del proyecto, que desde su lugar y de manera desinteresada, hizo posible cumplir con los objetivos propuestos por el equipo.

Y muy especialmente, a **Liliana Galán**, nuestra querida Lili, quien impulsó este proyecto en el año 2012 y lo sostuvo con compromiso y pasión hasta su partida. **Lili nos enseñó el camino, sembró en nosotros la semilla de la Responsabilidad Social Empresaria y nos inspiró a continuar su legado, intentando siempre estar a la altura de su calidad humana y de sus conocimientos.**

Introducción

El presente estudio **ofrece un diagnóstico sobre el grado de implementación de prácticas sustentables en pymes del Gran La Plata, identificando avances logrados y principales barreras** que aún limitan su adopción. A partir de una **encuesta aplicada a 32 empresas locales, se analizaron cuatro dimensiones —social, ambiental, transparencia e integridad, y comunidad—**, brindando una **mirada integral sobre la gestión sostenible** en el entramado empresarial regional. El diseño metodológico, de carácter cuantitativo y transversal, permitió obtener información confiable y comparable, aunque acotada al contexto y tamaño muestral.

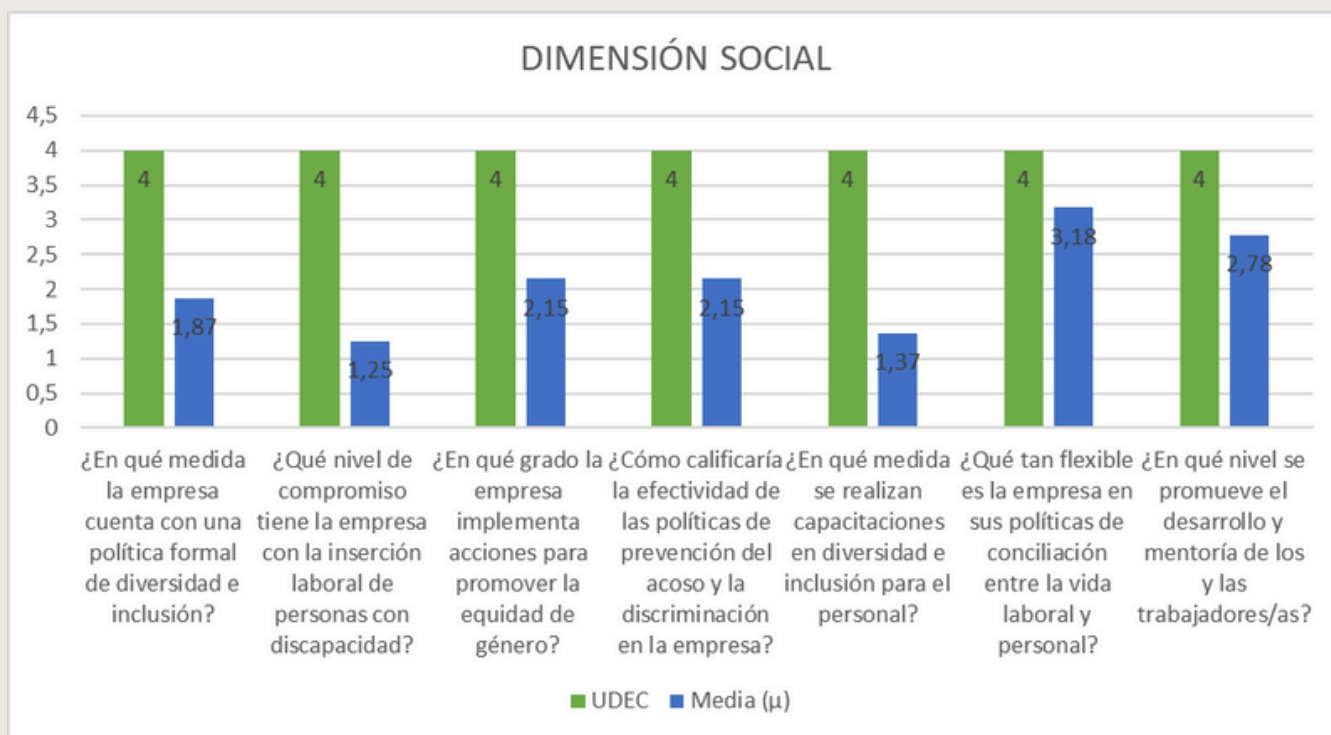
En esta instancia, se presentan **los resultados individuales la empresa, contrastando sus niveles de implementación por dimensión con la media general**, reconociendo las **particularidades propias** de cada organización —**como su sector o antigüedad**—. El propósito **no es la comparación competitiva**, sino ofrecer una **herramienta de reflexión** que permita **identificar oportunidades de mejora, fortalecer estrategias de sostenibilidad y orientar futuras acciones** hacia una **gestión más responsable y alineada con estándares internacionales**.



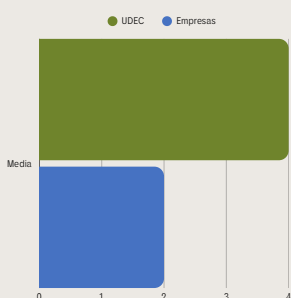
Dimensión social

Según el gráfico 1 correspondiente a la **Dimensión Social**, la empresa **UDEC** presenta un **desempeño superior al promedio general** en todos los indicadores evaluados. En particular, se destacan los **niveles máximos (4)** en cada una de las categorías analizadas, lo que refleja una **fuerte institucionalización de políticas de inclusión, equidad y conciliación laboral**. Esto sugiere la existencia de **acciones consolidadas en materia de diversidad de género, inserción de personas con discapacidad y prevención de la discriminación**, así como una **cultura organizacional orientada al bienestar y desarrollo del personal**. En contraste con la media general de las empresas encuestadas —que muestra valores entre **1,25 y 3,18**—, UDEC evidencia un **compromiso integral y sostenido con la sostenibilidad social**, posicionándose como **referente en la promoción de prácticas responsables y equitativas** dentro del ámbito empresarial local.

Gráfico 1- Nivel de Implementación de Prácticas Sociales – UDEC en relación con la Media



Fuente: elaboración propia

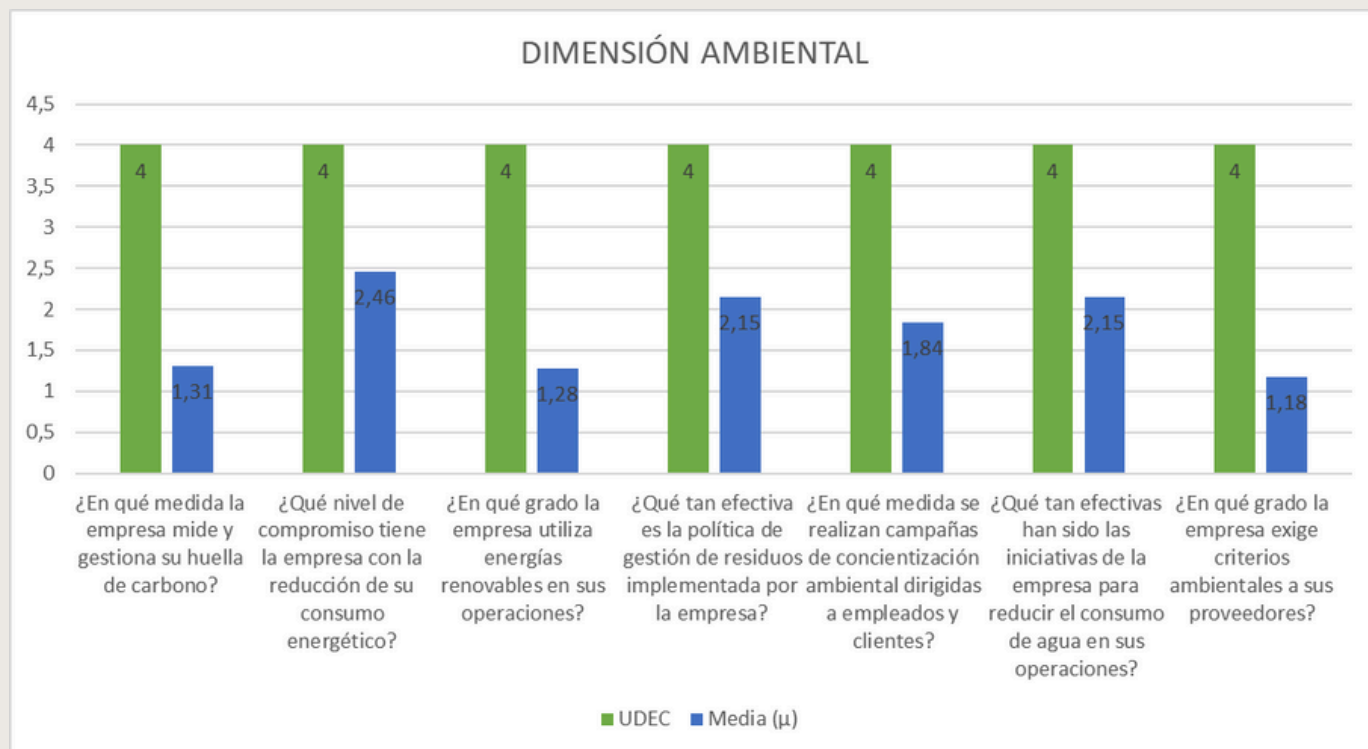


Dimensión ambiental

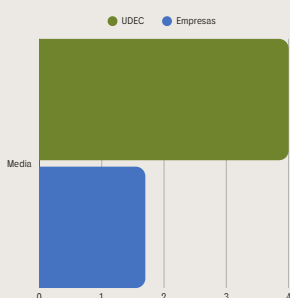
Según el gráfico 2 correspondiente a la **Dimensión Ambiental**, la empresa **UDEC** evidencia un desempeño claramente superior al promedio general en todos los indicadores analizados. En cada una de las categorías evaluadas alcanza el valor máximo (4), lo que refleja una **gestión ambiental integral y consolidada**. Estos resultados sugieren la implementación sistemática de prácticas orientadas a la **medición y gestión** de la **huella de carbono**, la **eficiencia energética**, el **uso de energías renovables** y la **gestión adecuada de residuos**.

Asimismo, la empresa demuestra un fuerte compromiso con la **concientización ambiental**, tanto hacia sus empleados como hacia sus clientes y proveedores, promoviendo comportamientos responsables a lo largo de toda su cadena de valor. En contraste, **la media general de las empresas 1.7**, lo que resalta el **liderazgo de UDEC en materia de sostenibilidad ambiental** y su contribución a la reducción del impacto ecológico dentro del ámbito empresarial local.

Gráfico 2- Nivel de Implementación de Prácticas ambientales – UDEC en relación con la Media



Fuente: elaboración propia

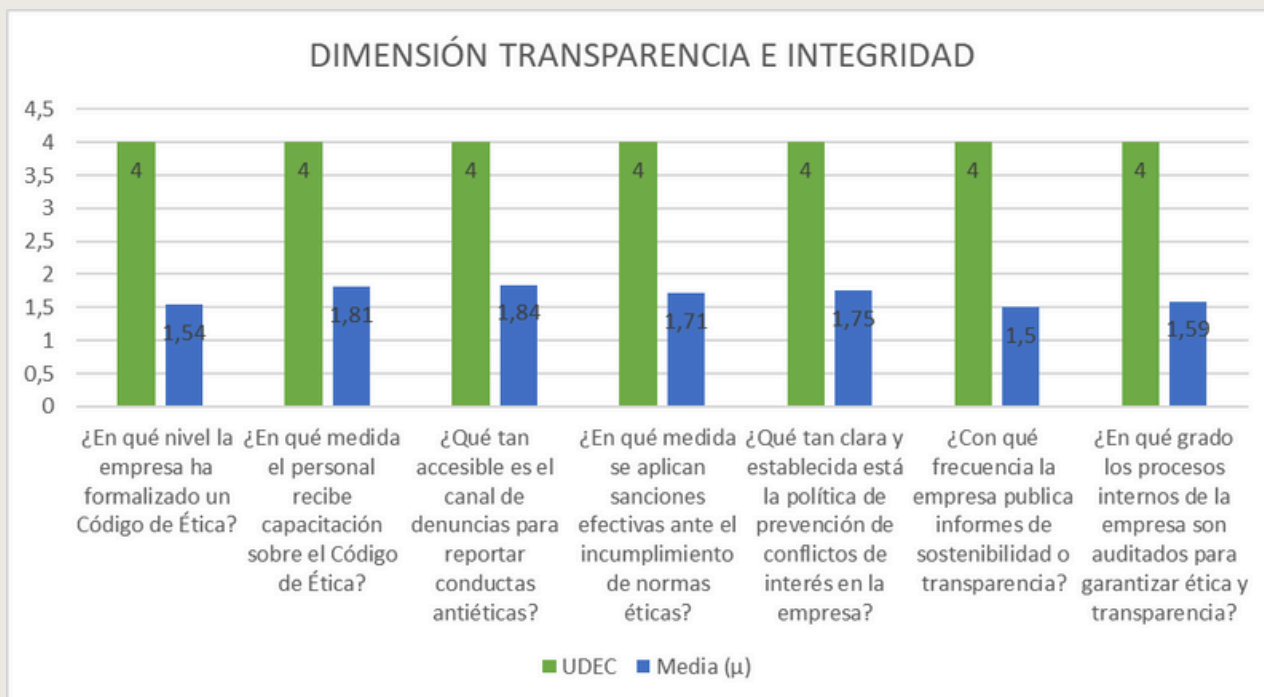


Dimensión Transparencia e Integridad

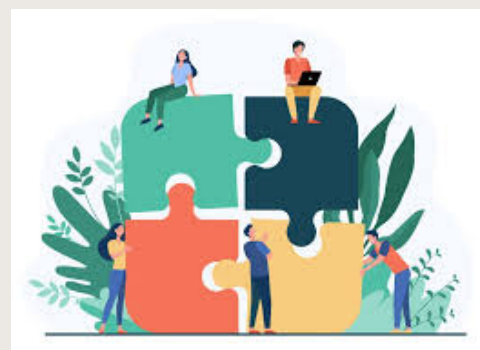
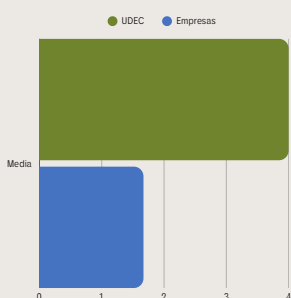
Según el gráfico 3 correspondiente a la **Dimensión de Transparencia e Integridad**, la empresa **UDEC** evidencia un desempeño sobresaliente respecto del promedio general de las empresas analizadas. En todos los indicadores alcanza el **valor máximo (4)**, mientras que la **media** es de **1.67**.

Este resultado refleja la existencia de una **cultura organizacional fuertemente orientada a la ética corporativa**, con **procesos formalizados** en materia de **códigos de conducta, capacitación del personal, canales de denuncia accesibles**, y mecanismos efectivos de **sanción ante incumplimientos**. Asimismo, se observa un elevado nivel de **transparencia institucional**, evidenciado por la publicación periódica de informes y la auditoría interna de los procesos para garantizar la integridad en la gestión.

Gráfico 3 - Nivel de Implementación de Prácticas sobre transparencia e integridad – UDEC en relación con la Media



Fuente: elaboración propia



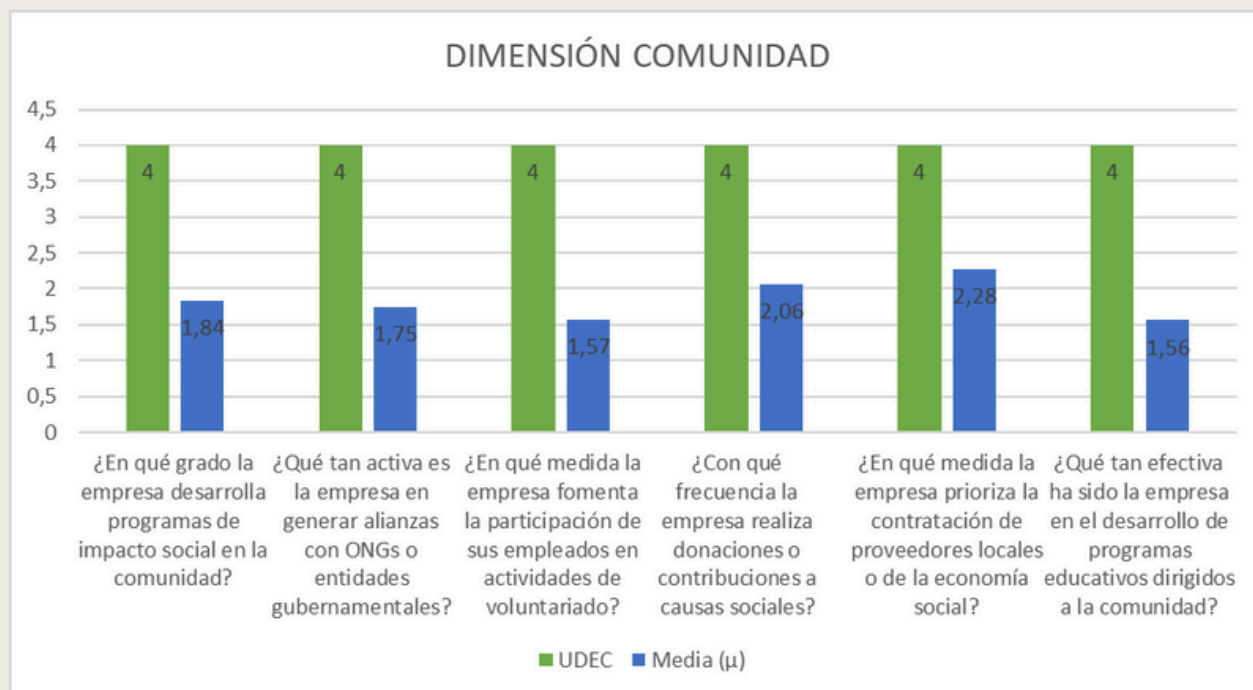
Dimensión comunidad

Según el Gráfico 4, la empresa **UDEC presenta un desempeño sobresaliente en comparación** con el **promedio general** de las empresas analizadas. En todos los indicadores evaluados alcanza el **valor máximo (4)**, lo que evidencia una gestión socialmente responsable, activa y sostenida en su relación con la comunidad.

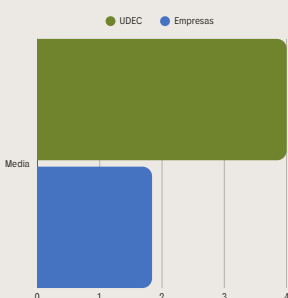
Los resultados reflejan que **UDEC desarrolla programas de impacto social** de manera continua, **establece alianzas estratégicas con ONGs y organismos gubernamentales**, y **promueve la participación** de sus **empleados en actividades de voluntariado**. Asimismo, demuestra un compromiso sólido con la realización de donaciones y contribuciones a causas sociales, la priorización de proveedores locales o de la economía social, y la implementación de programas educativos dirigidos a la comunidad.

En contraposición, **la media general ($\mu = 1,84$) se ubica considerablemente por debajo de los valores alcanzados por UDEC.**

Gráfico 4- Nivel de Implementación de Prácticas hacia la comunidad – UDEC en relación con la Media



Fuente: elaboración propia



Claves y oportunidades para avanzar en sostenibilidad

El desempeño de UDEC confirma una **gestión integral y consolidada en materia de sostenibilidad**, que abarca de manera equilibrada las dimensiones social, ambiental, comunitaria y de transparencia e integridad. La empresa ha logrado institucionalizar prácticas responsables que trascienden el cumplimiento normativo, convirtiendo la sostenibilidad en un **eje estratégico de su cultura organizacional** y en un **factor diferenciador dentro del entramado productivo regional**.

De cara al futuro, las oportunidades se orientan a **seguir profundizando** las acciones desarrolladas, mediante la **medición sistemática de los impactos generados** y la **comunicación transparente de resultados** a través de reportes alineados con los Objetivos de Desarrollo Sostenible (ODS) y estándares internacionales. Asimismo, UDEC puede continuar **fortaleciendo su cadena de valor**, promoviendo la adopción de buenas prácticas ambientales y sociales entre proveedores y aliados estratégicos, y **ampliando su alcance territorial** mediante la transferencia de conocimientos y experiencias a otras organizaciones.



Claves y oportunidades para avanzar en sostenibilidad

La **innovación sustentable** y la **economía circular** constituyen también áreas de desarrollo en las que la empresa puede seguir avanzando, incorporando nuevas tecnologías, materiales y procesos que optimicen la eficiencia y reduzcan su huella ambiental. En el plano social, las acciones orientadas a la formación, la participación comunitaria y la articulación con instituciones educativas y organizaciones sociales seguirán potenciando su impacto positivo.

En síntesis, UDEC se proyecta como una **empresa madura y comprometida**, con una visión de mejora continua que le permite mantener su **liderazgo sostenible** y consolidarse como un **referente regional en la creación de valor económico, social y ambiental**.



Integrantes del proyecto

Directora Estefanía Solari

Integrantes:

Ricardo Burry - María Soledad Ronco- Matías Fredes -

Candela Soledad Caprarulo -

Milagros Agustina Vila - Ariana Carmona- Benjamín

Asprella

Contacto: estefania.solari@econo.unlpp.edu.ar

